



ROHRE UND ZULEITUNGEN



HEIZ- UND
KÜHLMATTEN

VORGEFERTIGTE
PRODUKTE

ROHRE UND
ZULEITUNGEN

STECK-ANSCHLUSS-
SYSTEME

FORM- UND
VERBINDUNGSTEILE

MESS- UND
REGELUNGSTECHNIK

SYSTEMTRENNUNG
UND VERTEILER

BEFESTIGUNGS-
MATERIAL

WERKZEUG

5 Rohre und Zuleitungen

5.1 ROHRE

Clina Rohre aus Polypropylen lassen sich universell einsetzen, z.B. für die Verbindung von installierten Clina Kapillarrohrmatten mit den Etagenverteilern.

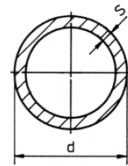
Alle Clina PP-Rohre entsprechen der Druckstufe PN 10 / SDR 11. Die Maße und Qualitätsanforderungen entsprechen der DIN 8077, DIN 8078 sowie DIN EN ISO 15874.

Die Montage von PP-Rohren ist durch das Heizelement-Muffenschweißverfahren einfach, schnell, sauber und sicher (keine offenen Flammen). Es entsteht eine 100%ige homogene Verbindung von gleichem Material, so dass beide Teile nach dem Schweißvorgang wirklich molekularhomogen ein Stück sind. Grundsätzlich dürfen nur gleiche Kunststofftypen miteinander verschweißt werden.

Für die fachgerechte Montage von PP-Rohren werden eine Rohrschere und ein Muffenschweißgerät mit austauschbaren Heizelementen in den verschiedenen Abmessungen benötigt.

TECHNISCHE DATEN

| | |
|--------------------|-------------|
| BEZEICHNUNG | Rohre PN 10 |
| WERKSTOFF | PP-R |
| FARBTON | blau |



| ART.-NR. | ABMESSUNGEN | | | | VE |
|-------------|-------------|----|-----|-----|-----|
| | D | DN | S | L | |
| R 20 | 20 | 15 | 2,0 | 4 m | 4 m |
| R 25 | 25 | 20 | 2,3 | 4 m | 4 m |
| R 32 | 32 | 25 | 3,0 | 4 m | 4 m |
| R 40 | 40 | 32 | 3,7 | 4 m | 4 m |
| R 50 | 50 | 40 | 4,6 | 4 m | 4 m |
| R 63 | 63 | 50 | 5,8 | 4 m | 4 m |

Bestellbeispiel

Außendurchmesser $d = 20$ mm, Menge 40 m in Stangen à 4,0 m:

Artikelnummer: R 20 . 4000 Bestellmenge: 10 St.

5.2 Zuleitungen

Die Clina Zuleitungen finden in Heiz- und Kühlsystemen Anwendung, in denen Kapillarrohrmatten mit Anschlusschläuchen verwendet werden, wie z.B. bei Installationen in Hohlraumdecken oder auf Metall-Bandrasterdecken.

Die Zuleitungen dienen dabei der internen Verrohrung der Kapillarrohrmatten im Raum.

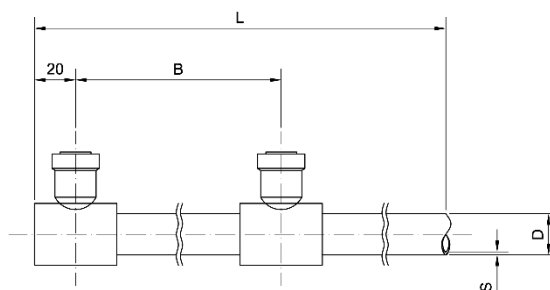
Standardmäßig sind unsere Zuleitungen aus einem PP-Rohr 20 x 2,0 mm gefertigt.

Bedingt durch die Maschinenfertigung der Zuleitungen 20 x 2,0 mm beträgt - das **kleinstmögliche Stichmaß (B)** zwischen den Schnellverschlüssen **200 mm!**

Geringere Stichmaße ($B < 200$ mm) sind nur als Einzelanfertigung lieferbar.

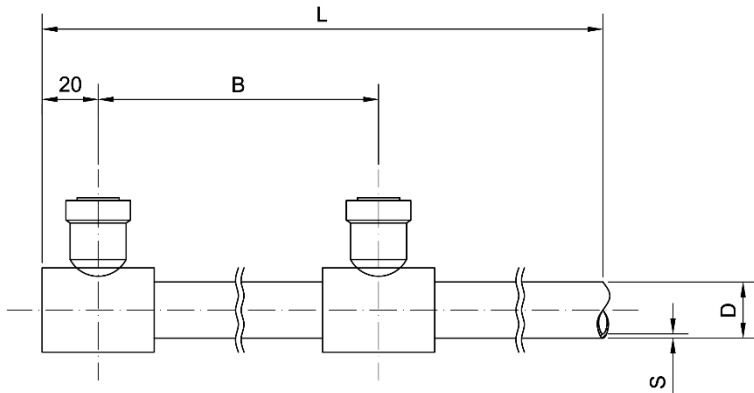
Sollten Sie jedoch größere Mattenflächen an eine Zuleitung anbinden wollen, so sind wir auch in der Lage, größere Nennweiten, wie z.B. 25 x 2,3 mm oder 32 x 3,0 mm, zu fertigen.

Sprechen Sie uns an! Wir liefern die maßgeschneiderte Lösung!



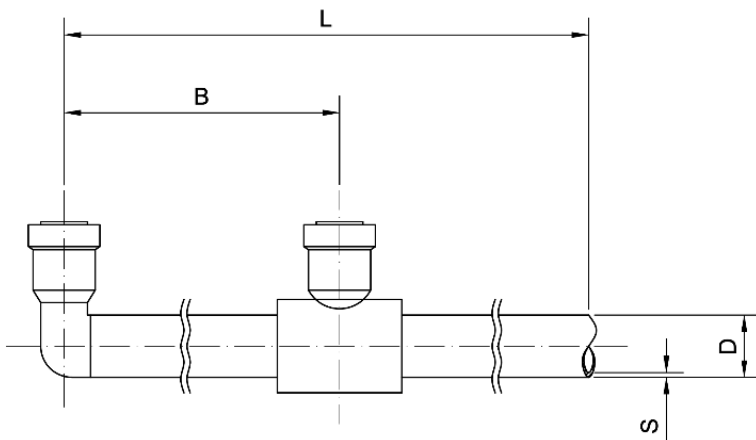
5.2.1 Zuleitungen mit Einfachanschlüssen

ZULEITUNGEN MIT EINFACHANSCHLÜSSEN UND SCHWEIßMUFFE - ZM



D = 20 mm S = 2,0 mm

ZULEITUNGEN MIT EINFACHANSCHLÜSSEN UND SEITENANSCHLUSS - ZS



D = 20 mm S = 2,0 mm

TECHNISCHE DATEN EINFACHANSCHLÜSSE ZM UND ZS

Die Zuleitungen mit Einfachanschlüssen sind in verschiedenen Längen mit verschiedener Anzahl von Anschlüssen erhältlich:

Länge: 1000 | 2000 | 3000 | 4000 | 5000 | 6000 mm

Anzahl der Anschlüsse: 2 | 3 | 4 | 5 | 6 | 7 | 8 | 9 | 10

*Bestellbeispiel für eine Zuleitung mit 3 Anschlüssen einschl. Schweißmuffe
2000 mm Länge, Stichmaß der Anschlüsse 600 mm:*

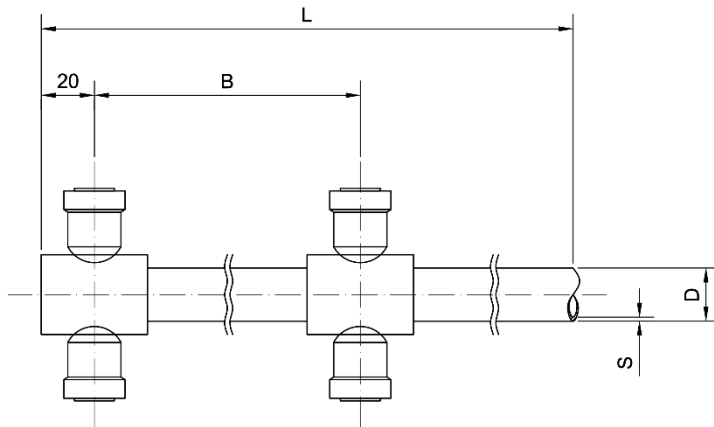
Artikelnummer: ZM 03 . 2000 . 0600

*Bestellbeispiel für eine Zuleitung mit 2 Anschlüssen plus 1 Seitenanschluss
2000 mm Länge, Stichmaß der Anschlüsse 600 mm:*

Artikelnummer: ZS 03 . 2000 . 0600

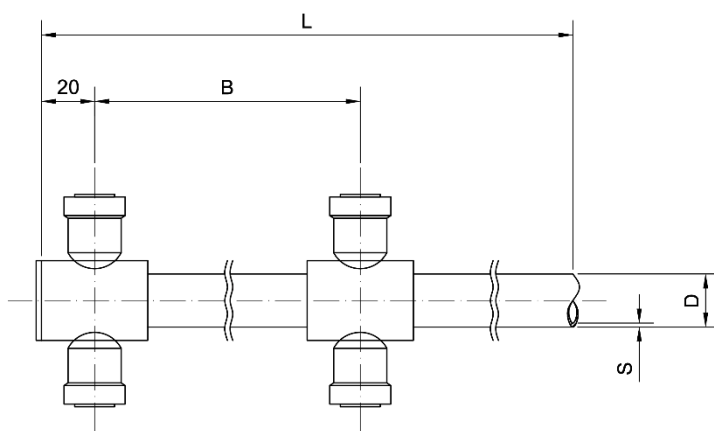
5.2.2 Zuleitungen mit Doppelanschlüssen

ZULEITUNGEN MIT DOPPELANSCHLÜSSEN UND SCHWEIßMUFFE - ZDM



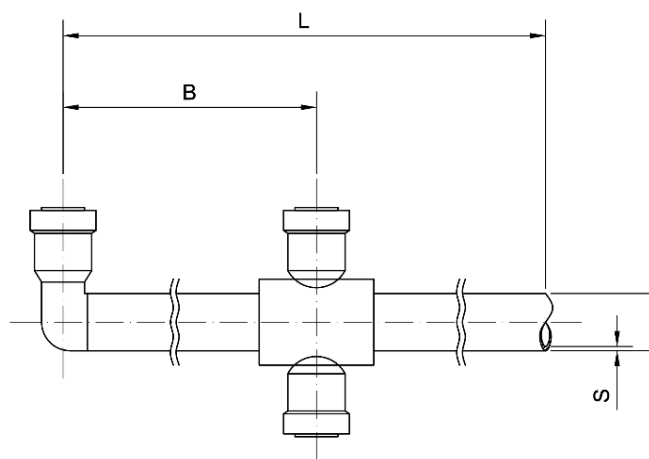
D = 20 mm S = 2,0 mm

ZULEITUNGEN MIT DOPPELANSCHLÜSSEN UND ENDKAPPE - ZDE



D = 20 mm S = 2,0 mm

ZULEITUNGEN MIT DOPPELANSCHLÜSSEN UND SEITENANSCHLUSS - ZDS



D = 20 mm S = 2,0 mm

TECHNISCHE DATEN DOPPELANSCHLÜSSE ZDM, ZDE UND ZDS

Die Zuleitungen mit Doppelanschlüssen sind in verschiedenen Längen mit verschiedener Anzahl von Anschlüssen erhältlich:

Länge: 1000 | 2000 | 3000 | 4000 | 5000 | 6000 mm

Anzahl der Anschlüsse: 2 | 3 | 4 | 5 | 6 | 7 | 8 | 9 | 10

*Bestellbeispiel für eine Zuleitung mit 3 Doppelanschlüssen einschl. Schweißmuffe
2000 mm Länge, Stichmaß der Anschlüsse 600 mm:*

Artikelnummer: ZDM 03 . 2000 . 0600

*Bestellbeispiel für eine Zuleitung mit 3 Doppelanschlüssen und Endkappe
2000 mm Länge, Stichmaß der Anschlüsse 600 mm:*

Artikelnummer: ZDE 03 . 2000 . 0600

*Bestellbeispiel für eine Zuleitung mit 2 Doppelanschlüssen plus 1 Seitenanschluss
2000 mm Länge, Stichmaß der Anschlüsse 600 mm:*

Artikelnummer: ZDS 03 . 2000 . 0600