



STECK-ANSCHLUSSSYSTEME



HEIZ- UND
KÜHLMATTEN

VORGEFERTIGTE
PRODUKTE

ROHRE UND
ZULEITUNGEN

STECK-ANSCHLUSS-
SYSTEME

FORM- UND
VERBINDUNGSTEILE

MESS- UND
REGELUNGSTECHNIK

SYSTEMTRENNUNG
UND VERTEILER

BEFESTIGUNGS-
MATERIAL

WERKZEUG

6 Steck-Anschlussystem

Das Clina Anschlussystem besteht aus flexiblen Anschlussschläuchen und Clina Schnellkupplungen. Mit den Clina Schnellkupplungen werden unsere Kapillarrohrmatten durch einfaches Einstecken der flexiblen Schläuche mit dem Wassersystem leicht und sicher verbunden. Europaweit sind mehr als **2 Millionen** Clina Anschlüsse im Einsatz.

Clina Anschlussystem bestehend aus Führungshülsen und Patronen, die exklusiv für Clina entwickelt und gefertigt wurden. Die Kralle gewährleistet, dass die unter Druck stehenden Anschlüsse sich auch nach jahrelangem Betrieb nicht lösen oder undicht werden. Eine Führungshülse sorgt für den korrekten Sitz der Schlauchstutzen des flexiblen Schlauches. Die Stutzen der flexiblen Anschlussschläuche bestehen aus nichtrostendem Metall.

Die Dichtung erfolgt über einen O-Ring, der verhindert, dass Wasser mit der Führungshülse in Berührung kommt. Der O-Ring kann selbst bei schrägem Einschleiben der Schlauchstutzen nicht aus seiner Position herausgedrückt werden.

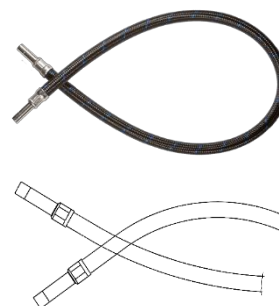
Clina Anschlüsse werden durch Hezelement-Muffenschweißen bzw. Innenmuffenschweißen mit dem Verteilerrohr der Clina Matte verbunden.

6.1 Anschlussschläuche

6.1.1 ANSCHLUSSSCHLÄUCHE 10

TECHNISCHE DATEN

BEZEICHNUNG	Flexible Anschlussschläuche für Stecksysteme 10 mm
ARTIKEL NR.	SNY 10.
DN	10
STUTZEN Ø AUßEN	10 mm (beidseitig)
LÄNGEN	500 mm, 800 mm, 1200 mm, 5000 mm
DRUCKSTUFE PN	10
MATERIAL/OBERFLÄCHE	Stutzen: Messing/vernickelt Innenschlauch: EPDM Ummantelung: hochfestes Kunststoffgewebe

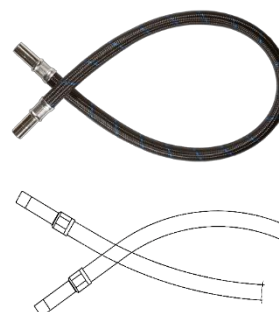


LÄNGE L	ART.-NR.
500 mm	SNY 10.0500
800 mm	SNY 10.0800
1200 mm	SNY 10.1200
5000 mm	SNY 10.5000

6.1.2 ANSCHLUSSSCHLÄUCHE 15

TECHNISCHE DATEN

BEZEICHNUNG	Flexible Anschlussschläuche für Stecksysteme 15 mm
ARTIKEL NR.	SNY 15.
DN	13
STUTZEN Ø AUßEN	15 mm (beidseitig)
LÄNGEN	500 mm, 800 mm, 1200 mm
DRUCKSTUFE PN	10
MATERIAL/OBERFLÄCHE	Stutzen: Messing/vernickelt Innenschlauch: EPDM Ummantelung: hochfestes Kunststoffgewebe



LÄNGE L	ART.-NR.
500 mm	SNY 15.0500
800 mm	SNY 15.0800
1200 mm	SNY 15.1200

6.2 Steckanschlüsse

6.2.1 Stecksystem 10 mm zur Aufnahme von Clina Anschlusschläuchen 10

GERADER ANSCHLUSS MIT INNENMUFFE

TECHNISCHE DATEN

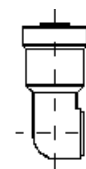
BEZEICHNUNG	gerader Anschluss mit Innenmuffe für PP-Rohr 20 x 2,0 mm, zum Heizelement-Innenmuffenschweißen
ARTIKEL NR.	FGAI 20/10
STECKSYSTEM	10 mm
Ø AUßEN	20 mm
MATERIAL/FARBE	PP-R/blau



SEITENANSCHLUSS MIT INNENMUFFE

TECHNISCHE DATEN

BEZEICHNUNG	Seitenanschluss mit Innenmuffe für PP-Rohr 20 x 2,00 mm, zum Heizelement-Innenmuffenschweißen
ARTIKEL NR.	FSAI 20/10
STECKSYSTEM	10 mm
Ø AUßEN	20 mm
MATERIAL/FARBE	PP-R/blau



MITTENANSCHLUSS MIT INNENMUFFE

TECHNISCHE DATEN

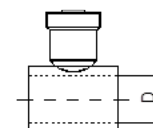
BEZEICHNUNG	Mittenanschluss mit Innenmuffe für PP-Rohr 20 x 2,00 mm, zum Heizelement-Innenmuffenschweißen
ARTIKEL NR.	FMAI 20/10
STECKSYSTEM	10 mm
Ø AUßEN	20 mm
MATERIAL/FARBE	PP-R/blau



MUFFENANSCHLUSS

TECHNISCHE DATEN

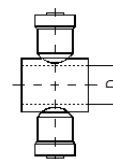
BEZEICHNUNG	Muffenanschluss für PP-Rohr da = 20 mm, zum Heizelement-Muffenschweißen
ARTIKEL NR.	FMA 20/10
STECKSYSTEM	10 mm
Ø AUßEN	20 mm
MATERIAL/FARBE	PP-R/blau



MUFFENDOPPELANSCHLUSS

TECHNISCHE DATEN

BEZEICHNUNG	Muffendoppelanschluss für PP-Rohr da = 20 mm, zum Heizelement-Muffenschweißen
ARTIKEL NR.	FMDA 20/10
STECKSYSTEM	10 mm
Ø AUßEN	20 mm
MATERIAL/FARBE	PP-R/blau



STECKVERBINDER 10, GERADE

TECHNISCHE DATEN

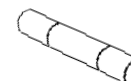
BEZEICHNUNG	Steckverbinder 10, gerade zur Aufnahme der Clina Anschlusschläuche 10
ARTIKEL NR.	FSVG 10
STECKSYSTEM	10 mm
Ø INNEN	10 mm
LÄNGE	45 mm
MATERIAL/FARBE	Kunststoff/weiß



DOPPELNIPPEL 10

TECHNISCHE DATEN

BEZEICHNUNG	Doppelnippel 10
ARTIKEL NR.	FDON 10
STECKSYSTEM	10 mm
DN	8
Ø AUßEN	10 mm
LÄNGE	45 mm
MATERIAL/OBERFLÄCHE	Messing/vernickelt



EINSCHRAUBVERBINDER, GERADE 10 X 1/2" AG

TECHNISCHE DATEN

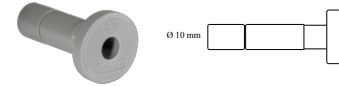
BEZEICHNUNG	Einschraubverbinder mit Sicherungsring, gerade 10 x 1/2" AG, zur Aufnahme der Clina Anschlusschläuche 10
ARTIKEL NR.	FSVAGM 10
STECKSYSTEM	10 mm
Ø INNEN	10 mm
MATERIAL/OBERFLÄCHE	Messing



STOPFEN 10

TECHNISCHE DATEN

BEZEICHNUNG	Stopfen 10 zum Verschließen von Steckanschlüssen 10 mm
ARTIKEL NR.	FST 10
STECKSYSTEM	10 mm
Ø AUßEN	10 mm
MATERIAL/FARBE	Kunststoff/grau



6.2.2 Stecksystem 15 mm zur Aufnahme der Clina Anschlusschläuche 15

GERADER MUFFENANSCHLUSS MIT SICHERUNGSRING

TECHNISCHE DATEN

BEZEICHNUNG	gerader Muffenanschluss mit Sicherungsring mit Stutzen zum Heizelement-Muffenschweißen und zur Aufnahme der Clina Anschlusschläuche 15
ARTIKEL NR.	FGAS 20/15
STECKSYSTEM	15 mm
STUTZEN Ø AUßEN	20 mm
MATERIAL/FARBE	PP-R/blau



STECKVERBINDER 15, GERADE

TECHNISCHE DATEN

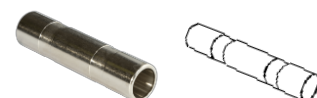
BEZEICHNUNG	Steckverbinder 15, gerade zur Aufnahme der Clina Anschlusschläuche 15
ARTIKEL NR.	FSVG 15
STECKSYSTEM	15 mm
Ø INNEN	15 mm
LÄNGE	60 mm
MATERIAL/FARBE	Kunststoff/weiß



DOPPELNIPPEL 15

TECHNISCHE DATEN

BEZEICHNUNG	Doppelnippel 15
ARTIKEL NR.	FDON 15
STECKSYSTEM	15 mm
DN	13
Ø AUßEN	15 mm
LÄNGE	65 mm
MATERIAL/OBERFLÄCHE	Messing/vernickelt



EINSCHRAUBVERBINDER, GERADE 15 X 1/2" AG

TECHNISCHE DATEN

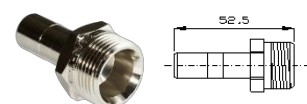
BEZEICHNUNG	Einschraubverbinder mit Sicherungsring, gerade 15 x 1/2" AG zur Aufnahme der Clina Anschlusschläuche 15
ARTIKEL NR.	FSVAGM 15
STECKSYSTEM	15 mm
Ø INNEN	15 mm
MATERIAL/OBERFLÄCHE	Messing



ÜBERGANGSSTÜCK AG EUROKONUS, GERADE

TECHNISCHE DATEN

BEZEICHNUNG	Übergangsstück AG Eurokonus, gerade zum Rohranschluss über Klemmringverschraubung 3/4" AG Eurokonus
ARTIKEL NR.	FSG 2015
STECKSYSTEM	15 mm
Ø AUßEN	15 mm
MATERIAL/OBERFLÄCHE	Messing/vernickelt



STOPFEN 15

TECHNISCHE DATEN

BEZEICHNUNG	Stopfen 15 zum Verschließen von Steckanschlüssen 15 mm
ARTIKEL NR.	FST 15
STECKSYSTEM	15 mm
Ø AUßEN	15 mm
MATERIAL/FARBE	Kunststoff/blau

