



FORM- UND VERBINDUNGSTEILE



HEIZ- UND
KÜHLMATTEN

VORGEFERTIGTE
PRODUKTE

ROHRE UND
ZULEITUNGEN

STECK-ANSCHLUSS-
SYSTEME

FORM- UND
VERBINDUNGSTEILE

MESS- UND
REGELUNGSTECHNIK

SYSTEMTRENNUNG
UND VERTEILER

BEFESTIGUNGS-
MATERIAL

WERKZEUG

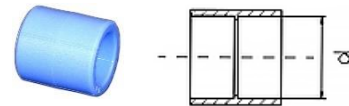
7 Form- und Verbindungsteile

7.1 Standard-Fittings

MUFFE

TECHNISCHE DATEN

BEZEICHNUNG	Muffe, zum Heizelement-Muffenschweißen, zum Verbinden von Rohren oder Kapillarrohrmatten bzw. Heiz- und Kühlmatten
Ø INNEN	20 bis 63 mm
MATERIAL/FARBE	PP-R/blau

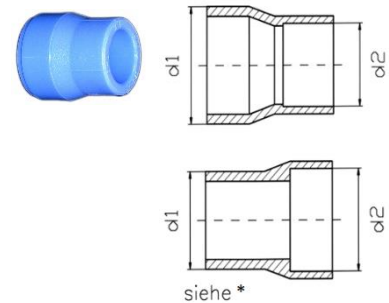


ARTIKEL-NR.	ERW.-NR.	D	VE [ST]
800	. 2000	20	1
	. 2500	25	1
	. 3200	32	1
	. 4000	40	1
	. 5000	50	1
	. 6300	63	1

REDUZIERSTÜCK (I-A)

TECHNISCHE DATEN

BEZEICHNUNG	Reduzierstück innen/außen, zum Heizelement-Muffenschweißen, zum Verbinden von Rohren oder Kapillarrohrmatten bzw. Heiz- und Kühlmatten
Ø AUßEN D1	25 bis 63 mm
Ø INNEN D2	20 bis 50 mm
MATERIAL/FARBE	PP-R/blau



ARTIKEL-NR.	ERW.-NR.	D1	D2	VE [ST]
802	. 2502	25 *	20	1
	. 3201	32	20	1
	. 3202	32 *	25	1
	. 4001	40	20	1
	. 4002	40	25	1
	. 4003	40 *	32	1
	. 5001	50	20	1
	. 5002	50	25	1
	. 5003	50	32	1
	. 5004	50 *	40	1
	. 6301	63	25	1
	. 6302	63	32	1
	. 6303	63	40	1
	. 6304	63 *	50	1

ÜBERGANGSSTÜCK AG MIT AUßENSECHSKANT

TECHNISCHE DATEN

BEZEICHNUNG	Übergangsstück AG mit Außensechskant, zum Hezelement-Muffenschweißen
Ø INNEN	20 bis 63 mm
GEWINDE	1/2 bis 2" AG
MATERIAL/FARBE	Übergangsstück: PP-R/blau Gewinde/Außensechskant: Messing



ARTIKEL-NR.	ERW.-NR.	D	AG	VE [ST]
810	. 2001	20	1/2"	1
* Verfügbarkeit auf Anfrage	. 2002 *	20	3/4"	1
	. 2501	25	3/4"	1
	. 3201	32	3/4"	1
	. 3202	32	1"	1
	. 4001	40	1"	1
	. 4002	40	1 1/4"	1
	. 5001	50	1 1/4"	1
	. 5002	50	1 1/2"	1
	. 6301	63	1 1/2"	1
	. 6302	63	2"	1

ÜBERGANGSSTÜCK AG OHNE AUßENSECHSKANT

TECHNISCHE DATEN

BEZEICHNUNG	Übergangsstück AG, rund, ohne Außensechskant, zum Hezelement-Muffenschweißen
Ø INNEN	16 bis 25 mm
GEWINDE	1/2 bis 3/4" AG
MATERIAL/FARBE	Übergangsstück: PP-R/blau, Gewinde: Messing



ARTIKEL-NR.	ERW.-NR.	D	AG	VE [ST]
811	. 2001	20	1/2"	1
* Verfügbarkeit auf Anfrage	. 2002 *	20	3/4"	1
	. 2501	25	1/2"	1
	. 2502	25	3/4"	1

ÜBERGANGSMUFFE IG MIT AUSSENSECHSKANT

TECHNISCHE DATEN

BEZEICHNUNG	Übergangsmuffe IG, mit Außensechskant, zum Heizelement-Muffenschweißen
Ø INNEN	20 bis 63 mm
GEWINDE	1/2 bis 2" IG
MATERIAL/FARBE	Übergangsmuffe: PP-R/blau, Gewinde: Messing



ARTIKEL-NR.	ERW.-NR.	D	IG	VE [ST]
816	. 2001	20	½"	1
* Verfügbarkeit auf Anfrage	. 2002 *	20	¾"	1
	. 2501	25	¾"	1
	. 3201	32	¾"	1
	. 3202	32	1"	1
	. 4001	40	1"	1
	. 4002	40	1¼"	1
	. 5001	50	1½"	1
	. 6301	63	1½"	1
	. 6302	63	2"	1

ÜBERGANGSMUFFE IG OHNE AUSSENSECHSKANT

TECHNISCHE DATEN

BEZEICHNUNG	Übergangsmuffe, rund, ohne Außensechskant, zum Heizelement-Muffenschweißen
Ø INNEN	20 bis 25 mm
GEWINDE	1/2 bis 3/4" IG
MATERIAL/FARBE	Übergangsmuffe: PP-R/blau, Gewinde: Messing



ARTIKEL-NR.	ERW.-NR.	D	IG	VE [ST]
817	. 2001	20	½"	1
	. 2002	20	¾"	1
	. 2501	25	½"	1
	. 2502	25	¾"	1

WINKEL 90° (I-I)

TECHNISCHE DATEN

BEZEICHNUNG	Winkel 90° innen/innen, zum Heizelement-Muffenschweißen
Ø INNEN	20 bis 63 mm
MATERIAL/FARBE	PP-R/blau



ARTIKEL-NR.	ERW.-NR.	D	VE [ST]
820	. 2000	20	1
	. 2500	25	1
	. 3200	32	1
	. 4000	40	1
	. 5000	50	1
	. 6300	63	1

ÜBERGANGSWINKEL 90° AG

TECHNISCHE DATEN

BEZEICHNUNG Übergangswinkel 90° AG, ab 1" mit Außensechskant, zum Hezelement-Muffenschweißen

Ø INNEN 20 bis 32 mm

GEWINDE 1/2 bis 1" AG

MATERIAL/FARBE Übergangswinkel: PP-R/blau
Gewinde/Außensechskant: Messing



ARTIKEL-NR.	ERW.-NR.	D	AG	VE [ST]
821	. 2001	20	½"	1
* Verfügbarkeit auf Anfrage	. 2002 *	20	¾"	1
	. 2501	25	½"	1
	. 2502	25	¾"	1
** Auslaufartikel	. 3201 **	32	¾"	1
	. 3202	32	1"	1

ÜBERGANGSWINKEL 90° IG

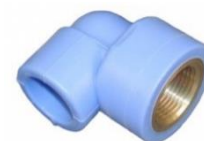
TECHNISCHE DATEN

BEZEICHNUNG Übergangswinkel 90° IG, ab 1" IG mit Außensechskant, zum Hezelement-Muffenschweißen

Ø INNEN 20 bis 32 mm

GEWINDE 1/2 bis 1" IG

MATERIAL/FARBE Übergangswinkel: PP-R/blau
Gewinde/Außensechskant: Messing



ARTIKEL-NR.	ERW.-NR.	D	IG	VE [ST]
822	. 2001	20	½"	1
* Verfügbarkeit auf Anfrage	. 2002 *	20	¾"	1
	. 2501	25	½"	1
	. 2502	25	¾"	1
	. 3201	32	¾"	1
	. 3202	32	1"	1

WINKEL 45° (I-I)

TECHNISCHE DATEN

BEZEICHNUNG Winkel 45° innen/innen, zum Hezelement-Muffenschweißen

Ø INNEN 20 bis 63 mm

MATERIAL/FARBE PP-R/blau



ARTIKEL-NR.	ERW.-NR.	D	VE [ST]
823	. 2000	20	1
	. 2500	25	1
	. 3200	32	1
	. 4000	40	1
	. 5000	50	1
	. 6300	63	1

WINKEL 45° (I-A)

TECHNISCHE DATEN

BEZEICHNUNG	Winkel 45°, innen/außen, zum Heizelement-Muffenschweißen
Ø INNEN	20 bis 32 mm
MATERIAL/FARBE	PP-R/blau



ARTIKEL-NR.	ERW.-NR.	D	VE [ST]
824	. 2000	20	1
	. 2500	25	1
	. 3200	32	1
** Auslaufartikel	. 4000 **	40	1

T-STÜCK 90°

TECHNISCHE DATEN

BEZEICHNUNG	T-Stück 90° egal, zum Heizelement Muffenschweißen, zum Verbinden von Rohren oder Kapillarrohrmatten bzw. Heiz- und Kühlmatten
Ø INNEN	20 bis 63 mm
MATERIAL/FARBE	PP-R/blau



ARTIKEL-NR.	ERW.-NR.	D	VE [ST]
825	. 2000	20	1
	. 2500	25	1
	. 3200	32	1
	. 4000	40	1
	. 5000	50	1
	. 6300	63	1

WINKEL 90° (I-A)

TECHNISCHE DATEN

BEZEICHNUNG	Winkel 95° innen/außen, zum Heizelement-Muffenschweißen
Ø INNEN	20 bis 40 mm
MATERIAL/FARBE	PP-R/blau



ARTIKEL-NR.	ERW.-NR.	D	VE [ST]
826	. 2000	20	1
	. 2500	25	1
	. 3200	32	1
	. 4000	40	1

T-STÜCK 90° REDUZIERT

TECHNISCHE DATEN

BEZEICHNUNG	T-Stück 90° reduziert, zum Heizelement Muffenschweißen
Ø INNEN D1	25 bis 63 mm
Ø INNEN D2	20 bis 50 mm
Ø INNEN D3	25 bis 63 mm
MATERIAL/FARBE	PP-R/blau

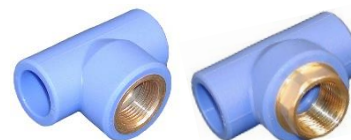


ARTIKEL-NR.	ERW.-NR.	D1	D2	D3	VE [ST]
830	. 2502	25	20	20	1
	. 2503	25	20	25	1
	. 3201	32	20	32	1
	. 3202	32	25	32	1
	. 4001	40	20	40	1
	. 4002	40	25	40	1
	. 4003	40	32	40	1
	. 5002	50	25	50	1
	. 5003	50	32	50	1
	. 5004	50	40	50	1
	. 6302	63	25	63	1
	. 6303	63	32	63	1
	. 6304	63	40	63	1
	. 6305	63	50	63	1

ÜBERGANGS-T-STÜCK IG

TECHNISCHE DATEN

BEZEICHNUNG	Übergangs-T-Stück 90° IG, ab 1" IG mit Außensechskant, zum Heizelement-Muffenschweißen
Ø INNEN	20 bis 40 mm
GEWINDE	1/2 bis 1" IG
MATERIAL/FARBE	Übergang-T-Stück: PP-R/blau Gewinde/Außensechskant: Messing

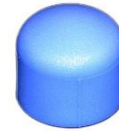


ARTIKEL-NR.	ERW.-NR.	D1	IG	VE [ST]
832	. 2001	20	½"	1
* Verfügbarkeit auf Anfrage	. 2002 *	20	¾"	1
	. 2501	25	½"	1
	. 2502	25	¾"	1
	. 3201	32	¾"	1
	. 3202	32	1"	1
	. 4001	40	¾"	1
	. 4002	40	1"	1

ENDKAPPE

TECHNISCHE DATEN

BEZEICHNUNG	Endkappe, zum Heizelement-Muffenschweißen, zum Verschließen von Rohren oder Kapillarrohrmatten bzw. Heiz- und Kühlmatten
Ø INNEN	20 bis 63 mm
MATERIAL/FARBE	PP-R/blau



ARTIKEL-NR.	ERW.-NR.	D	VE [ST]
845	. 2000	20	1
	. 2500	25	1
	. 3200	32	1
	. 4000	40	1
	. 5000	50	1
	. 6300	63	1

ÜBERGANGSVERSCHRAUBUNG AG

TECHNISCHE DATEN

BEZEICHNUNG	Übergangsverschraubung AG, mit Außensechskant, zum Heizelement-Muffenschweißen
Ø	20 bis 63 mm
GEWINDE	1/2 bis 2" AG
MATERIAL/FARBE	Rohrende: PP-R/blau Gewinde/Außensechskant: Messing



ARTIKEL-NR.	ERW.-NR.	D	AG	VE [ST]
861	. 2000	20	½"	1
	. 2500	25	¾"	1
	. 3200	32	1"	1
	. 4000	40	1¼"	1
	. 5000	50	1½"	1
	. 6300	63	2"	1

PP-MUFFENKUGELHAHN

TECHNISCHE DATEN

BEZEICHNUNG	PP-Muffenkugelhahn, zum Absperren, zum Heizelement-Muffenschweißen
Ø INNEN	20 bis 63 mm
MATERIAL/FARBE	PP-R/blau oder grün



ARTIKEL-NR.	ERW.-NR.	D	L/H	VE [ST]
870	. 2000	20	auf Anfrage	1
	. 2500	25	auf Anfrage	1
	. 3200	32	auf Anfrage	1
	. 4000	40	auf Anfrage	1
	. 5000	50	auf Anfrage	1
	. 6300	63	auf Anfrage	1

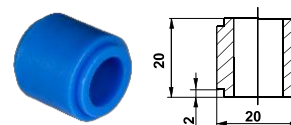
7.2 Sonder-Fittings

Clina Fittings werden, wie die Heiz- und Kühlmatten, aus hochwertigem Polypropylen (PP-R) hergestellt. Die Maße und Qualitätsanforderungen entsprechen der DIN 16962.

INNENMUFFE

TECHNISCHE DATEN

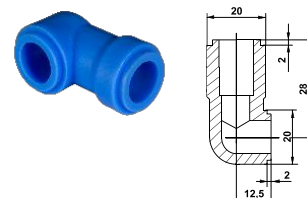
BEZEICHNUNG	Innenmuffe zum Heizelement-Innenmuffenschweißen
ARTIKEL NR.	FI 20
Ø AUßEN	20 mm
MATERIAL/FARBE	PP-R/blau



90° WINKEL MIT INNENMUFFE

TECHNISCHE DATEN

BEZEICHNUNG	90° Winkel mit Innenmuffe zum Heizelement-Innenmuffenschweißen
ARTIKEL NR.	FWI 9020
Ø AUßEN	20 mm
MATERIAL/FARBE	PP-R/blau



90° WINKEL HS

TECHNISCHE DATEN

BEZEICHNUNG	90° Winkel zum Heizelement-Stumpfschweißen
ARTIKEL NR.	FWS 9020
Ø AUßEN	20 mm
MATERIAL/FARBE	PP-R/blau



ENDKAPPE MIT GRIFF

TECHNISCHE DATEN

BEZEICHNUNG	Endkappe zum Heizelement-Stumpfschweißen mit Griff, zum Verschließen von Rohren oder Kapillarrohrmatten bzw. Heiz- und Kühlmatten
ARTIKEL NR.	FESG 20
Ø AUßEN	20 mm
MATERIAL/FARBE	PP-R/blau



VENTILANSCHLUSS IG

TECHNISCHE DATEN

BEZEICHNUNG	Ventilanschluss 20 x 3/4" IG Eurokonus, Muffenende zum Heizelement-Muffenschweißen
ARTIKEL NR.	FVM 20
Ø AUßEN	20 mm
MATERIAL/OBERFLÄCHE	Muffenende: PP-R/blau Überwurfmutter: Messing/vernickelt

