



# FORM- UND VERBINDUNGSTEILE



HEIZ- UND  
KÜHLMATTEN

VORGEFERTIGTE  
PRODUKTE

ROHRE UND  
ZULEITUNGEN

STECK-ANSCHLUSS-  
SYSTEME

FORM- UND  
VERBINDUNGSTEILE

MESS- UND  
REGELUNGSTECHNIK

SYSTEMTRENNUNG  
UND VERTEILER

BEFESTIGUNGS-  
MATERIAL

WERKZEUG

# 7 Form- und Verbindungsteile

## 7.1 Standard-Fittings

### MUFFE

**TECHNISCHE DATEN**

**BEZEICHNUNG** Muffe, zum Heizelement-Muffenschweißen, zum Verbinden von Rohren oder Kapillarrohrmatten bzw. Heiz- und Kühlmatten

**Ø INNEN** 20 bis 63 mm

**MATERIAL/FARBE** PP-R/blau



ARTIKEL-NR.	ERW.-NR.	D	VE [ST]
<b>800</b>	. 2000	20	1
	. 2500	25	1
	. 3200	32	1
	. 4000	40	1
	. 5000	50	1
	. 6300	63	1

### REDUZIERSTÜCK (I-A)

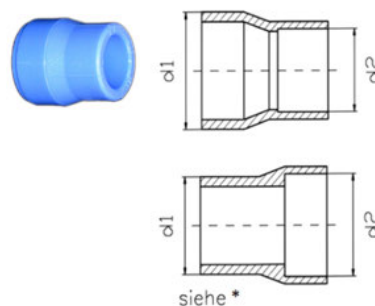
**TECHNISCHE DATEN**

**BEZEICHNUNG** Reduzierstück innen/außen, zum Heizelement-Muffenschweißen, zum Verbinden von Rohren oder Kapillarrohrmatten bzw. Heiz- und Kühlmatten

**Ø AUßEN D1** 25 bis 63 mm

**Ø INNEN D2** 20 bis 50 mm

**MATERIAL/FARBE** PP-R/blau



ARTIKEL-NR.	ERW.-NR.	D1	D2	VE [ST]
<b>802</b>	. 2502	25 *	20	1
	. 3201	32	20	1
	. 3202	32 *	25	1
	. 4001	40	20	1
	. 4002	40	25	1
	. 4003	40 *	32	1
	. 5001	50	20	1
	. 5002	50	25	1
	. 5003	50	32	1
	. 5004	50 *	40	1
	. 6301	63	25	1
	. 6302	63	32	1
	. 6303	63	40	1
	. 6304	63 *	50	1

## ÜBERGANGSSTÜCK AG MIT AUSSENSECHSKANT

### TECHNISCHE DATEN

**BEZEICHNUNG** Übergangsstück AG mit Außensechskant, zum Hezelement-Muffenschweißen

**Ø INNEN** 20 bis 63 mm

**GEWINDE** 1/2 bis 2" AG

**MATERIAL/FARBE** Übergangsstück: PP-R/blau  
Gewinde/Außensechskant: Messing



ARTIKEL-NR.	ERW.-NR.	D	AG	VE [ST]
<b>810</b>	. 2001	20	1/2"	1
* Verfügbarkeit auf Anfrage	. 2002 *	20	3/4"	1
	. 2501	25	3/4"	1
	. 3201	32	3/4"	1
	. 3202	32	1"	1
	. 4001	40	1"	1
	. 4002	40	1 1/4"	1
	. 5001	50	1 1/4"	1
	. 5002	50	1 1/2"	1
	. 6301	63	1 1/2"	1
	. 6302	63	2"	1

## ÜBERGANGSSTÜCK AG OHNE AUSSENSECHSKANT

### TECHNISCHE DATEN

**BEZEICHNUNG** Übergangsstück AG, rund, ohne Außensechskant, zum Hezelement-Muffenschweißen

**Ø INNEN** 16 bis 25 mm

**GEWINDE** 1/2 bis 3/4" AG

**MATERIAL/FARBE** Übergangsstück: PP-R/blau, Gewinde: Messing



ARTIKEL-NR.	ERW.-NR.	D	AG	VE [ST]
<b>811</b>	. 2001	20	1/2"	1
* Verfügbarkeit auf Anfrage	. 2002 *	20	3/4"	1
	. 2501	25	1/2"	1
	. 2502	25	3/4"	1

## ÜBERGANGSMUFFE IG MIT AUSSENSECHSKANT

### TECHNISCHE DATEN

<b>BEZEICHNUNG</b>	Übergangsmuffe IG, ohne Außensechskant, zum Hezelement-Muffenschweißen
<b>Ø INNEN</b>	20 bis 63 mm
<b>GEWINDE</b>	1/2 bis 2" IG
<b>MATERIAL/FARBE</b>	Übergangsmuffe: PP-R/blau, Gewinde: Messing

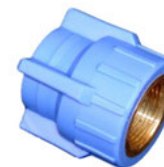


ARTIKEL-NR.	ERW.-NR.	D	IG	VE [ST]
<b>816</b>	. 2001	20	½"	1
* Verfügbarkeit auf Anfrage	. 2002 *	20	¾"	1
	. 2501	25	¾"	1
	. 3201	32	¾"	1
	. 3202	32	1"	1
	. 4001	40	1"	1
	. 4002	40	1¼"	1
	. 5001	50	1½"	1
	. 6301	63	1½"	1
	. 6302	63	2"	1

## ÜBERGANGSMUFFE IG OHNE AUSSENSECHSKANT

### TECHNISCHE DATEN

<b>BEZEICHNUNG</b>	Übergangsmuffe, rund, ohne Außensechskant, zum Hezelement-Muffenschweißen
<b>Ø INNEN</b>	20 bis 25 mm
<b>GEWINDE</b>	1/2 bis 3/4" IG
<b>MATERIAL/FARBE</b>	Übergangsmuffe: PP-R/blau, Gewinde: Messing



ARTIKEL-NR.	ERW.-NR.	D	IG	VE [ST]
<b>817</b>	. 2001	20	½"	1
	. 2002	20	¾"	1
	. 2501	25	½"	1
	. 2502	25	¾"	1

## WINKEL 90° (I-I)

### TECHNISCHE DATEN

<b>BEZEICHNUNG</b>	Winkel 90° innen/innen, zum Hezelement-Muffenschweißen
<b>Ø INNEN</b>	20 bis 63 mm
<b>MATERIAL/FARBE</b>	PP-R/blau



ARTIKEL-NR.	ERW.-NR.	D	VE [ST]
<b>820</b>	. 2000	20	1
	. 2500	25	1
	. 3200	32	1
	. 4000	40	1
	. 5000	50	1
	. 6300	63	1

## ÜBERGANGSWINKEL 90° AG

### TECHNISCHE DATEN

**BEZEICHNUNG** Übergangswinkel 90° AG, ab 1" mit Außensechskant, zum Heizelement-Muffenschweißen

**Ø INNEN** 20 bis 32 mm

**GEWINDE** 1/2 bis 1" AG

**MATERIAL/FARBE** Übergangswinkel: PP-R/blau  
Gewinde/Außensechskant: Messing



ARTIKEL-NR.	ERW.-NR.	D	AG	VE [ST]
<b>821</b>	. 2001	20	½"	1
* Verfügbarkeit auf Anfrage	. 2002 *	20	¾"	1
	. 2501	25	½"	1
	. 2502	25	¾"	1
** Auslaufartikel	. 3201 **	32	¾"	1
	. 3202	32	1"	1

## ÜBERGANGSWINKEL 90° IG

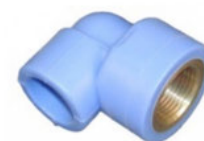
### TECHNISCHE DATEN

**BEZEICHNUNG** Übergangswinkel 90° IG, ab 1" IG mit Außensechskant, zum Heizelement-Muffenschweißen

**Ø INNEN** 20 bis 32 mm

**GEWINDE** 1/2 bis 1" IG

**MATERIAL/FARBE** Übergangswinkel: PP-R/blau  
Gewinde/Außensechskant: Messing



ARTIKEL-NR.	ERW.-NR.	D	IG	VE [ST]
<b>822</b>	. 2001	20	½"	1
* Verfügbarkeit auf Anfrage	. 2002 *	20	¾"	1
	. 2501	25	½"	1
	. 2502	25	¾"	1
	. 3201	32	¾"	1
	. 3202	32	1"	1

## WINKEL 45° (I-I)

### TECHNISCHE DATEN

**BEZEICHNUNG** Winkel 45° innen/innen, zum Heizelement-Muffenschweißen

**Ø INNEN** 20 bis 63 mm

**MATERIAL/FARBE** PP-R/blau



ARTIKEL-NR.	ERW.-NR.	D	VE [ST]
<b>823</b>	. 2000	20	1
	. 2500	25	1
	. 3200	32	1
	. 4000	40	1
	. 5000	50	1
	. 6300	63	1

## WINKEL 45° (I-A)

### TECHNISCHE DATEN

<b>BEZEICHNUNG</b>	Winkel 45°, innen/außen, zum Hezelement-Muffenschweißen
<b>Ø INNEN</b>	20 bis 32 mm
<b>MATERIAL/FARBE</b>	PP-R/blau



ARTIKEL-NR.	ERW.-NR.	D	VE [ST]
<b>824</b>	. 2000	20	1
	. 2500	25	1
	. 3200	32	1
** Auslaufartikel	. 4000 **	40	1

## T-STÜCK 90°

### TECHNISCHE DATEN

<b>BEZEICHNUNG</b>	T-Stück 90° egal, zum Hezelement Muffenschweißen, zum Verbinden von Rohren oder Kapillarrohrmatten bzw. Heiz- und Kühlmatten
<b>Ø INNEN</b>	20 bis 63 mm
<b>MATERIAL/FARBE</b>	PP-R/blau



ARTIKEL-NR.	ERW.-NR.	D	VE [ST]
<b>825</b>	. 2000	20	1
	. 2500	25	1
	. 3200	32	1
	. 4000	40	1
	. 5000	50	1
	. 6300	63	1

## WINKEL 90° (I-A)

### TECHNISCHE DATEN

<b>BEZEICHNUNG</b>	Winkel 95° innen/außen, zum Hezelement-Muffenschweißen
<b>Ø INNEN</b>	20 bis 40 mm
<b>MATERIAL/FARBE</b>	PP-R/blau



ARTIKEL-NR.	ERW.-NR.	D	VE [ST]
<b>826</b>	. 2000	20	1
	. 2500	25	1
	. 3200	32	1
	. 4000	40	1

## T-STÜCK 90°

### TECHNISCHE DATEN

<b>BEZEICHNUNG</b>	T-Stück 90° reduziert, zum Heizelement Muffenschweißen
<b>Ø INNEN D1</b>	25 bis 63 mm
<b>Ø INNEN D2</b>	20 bis 50 mm
<b>Ø INNEN D3</b>	25 bis 63 mm
<b>MATERIAL/FARBE</b>	PP-R/blau

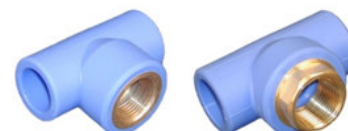


ARTIKEL-NR.	ERW.-NR.	D1	D2	D3	VE [ST]
<b>830</b>	. 2502	25	20	20	1
	. 2503	25	20	25	1
	. 3201	32	20	32	1
	. 3202	32	25	32	1
	. 4001	40	20	40	1
	. 4002	40	25	40	1
	. 4003	40	32	40	1
	. 5002	50	25	50	1
	. 5003	50	32	50	1
	. 5004	50	40	50	1
	. 6302	63	25	63	1
	. 6303	63	32	63	1
	. 6304	63	40	63	1
	. 6305	63	50	63	1

## ÜBERGANGS-T-STÜCK IG

### TECHNISCHE DATEN

<b>BEZEICHNUNG</b>	Übergangs-T-Stück 90° IG, ab 1" IG mit Außensechskant, zum Heizelement-Muffenschweißen
<b>Ø INNEN</b>	20 bis 40 mm
<b>GEWINDE</b>	1/2 bis 1" IG
<b>MATERIAL/FARBE</b>	Übergang-T-Stück: PP-R/blau Gewinde/Außensechskant: Messing



ARTIKEL-NR.	ERW.-NR.	D1	IG	VE [ST]
<b>832</b>	. 2001	20	½"	1
* Verfügbarkeit auf Anfrage	. 2002 *	20	¾"	1
	. 2501	25	½"	1
	. 2502	25	¾"	1
	. 3201	32	¾"	1
	. 3202	32	1"	1
	. 4001	40	¾"	1
	. 4002	40	1"	1

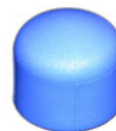
## ENDKAPPE

### TECHNISCHE DATEN

**BEZEICHNUNG** Endkappe, zum Hezelement-Muffenschweißen, zum Verschließen von Rohren oder Kapillarrohrmatten bzw. Heiz- und Kühlmatten

**Ø INNEN** 20 bis 63 mm

**MATERIAL/FARBE** PP-R/blau



ARTIKEL-NR.	ERW.-NR.	D	VE [ST]
<b>845</b>	. 2000	20	1
	. 2500	25	1
	. 3200	32	1
	. 4000	40	1
	. 5000	50	1
	. 6300	63	1

## ÜBERGANGSVERSCHRAUBUNG AG

### TECHNISCHE DATEN

**BEZEICHNUNG** Übergangsverschraubung AG, mit Außensechskant, zum Hezelement-Muffenschweißen

**Ø** 20 bis 63 mm

**GEWINDE** 1/2 bis 2" AG

**MATERIAL/FARBE** Rohrende: PP-R/blau  
Gewinde/Außensechskant: Messing



ARTIKEL-NR.	ERW.-NR.	D	AG	VE [ST]
<b>861</b>	. 2000	20	½"	1
	. 2500	25	¾"	1
	. 3200	32	1"	1
	. 4000	40	1¼"	1
	. 5000	50	1½"	1
	. 6300	63	2"	1

## PP-MUFFENKUGELHAHN

### TECHNISCHE DATEN

**BEZEICHNUNG** PP-Muffenkugelhahn, zum Absperren, zum Hezelement-Muffenschweißen

**Ø INNEN** 20 bis 63 mm

**MATERIAL/FARBE** PP-R/blau oder grün



ARTIKEL-NR.	ERW.-NR.	D	L/H	VE [ST]
<b>870</b>	. 2000	20	auf Anfrage	1
	. 2500	25	auf Anfrage	1
	. 3200	32	auf Anfrage	1
	. 4000	40	auf Anfrage	1
	. 5000	50	auf Anfrage	1
	. 6300	63	auf Anfrage	1



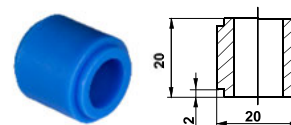
## 7.2 Sonder-Fittings

Clina Fittings werden, wie die Heiz- und Kühlmatten, aus hochwertigem Polypropylen (PP-R) hergestellt. Die Maße und Qualitätsanforderungen entsprechen der DIN 16962.

### INNENMUFFE

#### TECHNISCHE DATEN

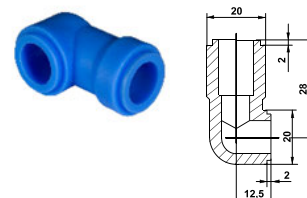
<b>BEZEICHNUNG</b>	Innenmuffe zum Heizelement-Innenmuffenschweißen
<b>ARTIKEL NR.</b>	FI 20
<b>Ø AUßEN</b>	20 mm
<b>MATERIAL/FARBE</b>	PP-R/blau



### 90° WINKEL MIT INNENMUFFE

#### TECHNISCHE DATEN

<b>BEZEICHNUNG</b>	90° Winkel mit Innenmuffe zum Heizelement-Innenmuffenschweißen
<b>ARTIKEL NR.</b>	FWI 9020
<b>Ø AUßEN</b>	20 mm
<b>MATERIAL/FARBE</b>	PP-R/blau



### 90° WINKEL HS

#### TECHNISCHE DATEN

<b>BEZEICHNUNG</b>	90° Winkel zum Heizelement-Stumpfschweißen
<b>ARTIKEL NR.</b>	FWS 9020
<b>Ø AUßEN</b>	20 mm
<b>MATERIAL/FARBE</b>	PP-R/blau



### ENDKAPPE MIT GRIFF

#### TECHNISCHE DATEN

<b>BEZEICHNUNG</b>	Endkappe zum Heizelement-Stumpfschweißen mit Griff, zum Verschließen von Rohren oder Kapillarrohmatten bzw. Heiz- und Kühlmatten
<b>ARTIKEL NR.</b>	FESG 20
<b>Ø AUßEN</b>	20 mm
<b>MATERIAL/FARBE</b>	PP-R/blau



## VENTILANSCHLUSS IG

### TECHNISCHE DATEN

<b>BEZEICHNUNG</b>	Ventilanschluss 20 x 3/4" IG Eurokonus, Muffenende zum Heizelement-Muffenschweißen
<b>ARTIKEL NR.</b>	FVM 20
<b>Ø AUßEN</b>	20 mm
<b>MATERIAL/OBERFLÄCHE</b>	Muffenende: PP-R/blau Überwurfmutter: Messing/vernickelt

