



# STECK-ANSCHLUSSSYSTEME



HEIZ- UND  
KÜHLMATTEN

VORGEFERTIGTE  
PRODUKTE

ROHRE UND  
ZULEITUNGEN

STECK-ANSCHLUSS-  
SYSTEME

FORM- UND  
VERBINDUNGSTEILE

MESS- UND  
REGELUNGSTECHNIK

SYSTEMTRENNUNG  
UND VERTEILER

BEFESTIGUNGS-  
MATERIAL

WERKZEUG

## 6 Steck-Anschlussystem

Das Clina Anschlussystem besteht aus flexiblen Anschlussschläuchen und Clina Schnellkupplungen. Mit den Clina Schnellkupplungen werden unsere Kapillarrohrratten durch einfaches Einstecken der flexiblen Schläuche mit dem Wassersystem leicht und sicher verbunden. Europaweit sind mehr als **2 Millionen** Clina Anschlüsse im Einsatz.

Clina Anschlussystem bestehend aus Führungshülsen und Patronen, die exklusiv für Clina entwickelt und gefertigt wurden. Die Kralle gewährleistet, dass die unter Druck stehenden Anschlüsse sich auch nach jahrelangem Betrieb nicht lösen oder undicht werden. Eine Führungshülse sorgt für den korrekten Sitz der Schlauchstutzen des flexiblen Schlauches. Die Stutzen der flexiblen Anschlussschläuche bestehen aus nichtrostendem Metall.

Die Dichtung erfolgt über einen O-Ring, der verhindert, dass Wasser mit der Führungshülse in Berührung kommt. Der O-Ring kann selbst bei schrägem Einschleiben der Schlauchstutzen nicht aus seiner Position herausgedrückt werden.

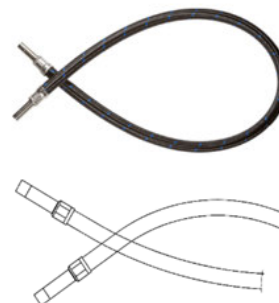
Clina Anschlüsse werden durch Hezelement-Muffenschweißen bzw. Innenmuffenschweißen mit dem Verteilerrohr der Clina Matte verbunden.

## 6.1 Anschlussschläuche

### 6.1.1 ANSCHLUSSSCHLÄUCHE 10

#### TECHNISCHE DATEN

<b>BEZEICHNUNG</b>	Flexible Anschlussschläuche für Stecksysteme 10 mm
<b>ARTIKEL NR.</b>	SNY 10.
<b>DN</b>	10
<b>STUTZEN Ø AUßEN</b>	10 mm (beidseitig)
<b>LÄNGEN</b>	500 mm, 800 mm, 1200 mm, 5000 mm
<b>DRUCKSTUFE PN</b>	10
<b>MATERIAL/OBERFLÄCHE</b>	Stutzen: Messing/vernickelt Innenschlauch: EPDM Ummantelung: hochfestes Kunststoffgewebe



LÄNGE L	ART.-NR.
500 mm	SNY 10.0500
800 mm	SNY 10.0800
1200 mm	SNY 10.1200
5000 mm	SNY 10.5000

### 6.1.2 ANSCHLUSSSCHLÄUCHE 15

#### TECHNISCHE DATEN

<b>BEZEICHNUNG</b>	Flexible Anschlussschläuche für Stecksysteme 15 mm
<b>ARTIKEL NR.</b>	SNY 15.
<b>DN</b>	13
<b>STUTZEN Ø AUßEN</b>	15 mm (beidseitig)
<b>LÄNGEN</b>	500 mm, 800 mm, 1200 mm
<b>DRUCKSTUFE PN</b>	10
<b>MATERIAL/OBERFLÄCHE</b>	Stutzen: Messing/vernickelt Innenschlauch: EPDM Ummantelung: hochfestes Kunststoffgewebe



LÄNGE L	ART.-NR.
500 mm	SNY 15.0500
800 mm	SNY 15.0800
1200 mm	SNY 15.1200

## 6.2 Steckanschlüsse

### 6.2.1 Stecksystem 10 mm zur Aufnahme von Clina Anschlusschläuchen 10

#### GERADER ANSCHLUSS MIT INNENMUFFE

##### TECHNISCHE DATEN

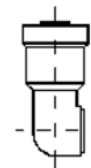
<b>BEZEICHNUNG</b>	gerader Anschluss mit Innenmuffe für PP-Rohr 20 x 2,0 mm, zum Heizelement-Innenmuffenschweißen
<b>ARTIKEL NR.</b>	FGAI 20/10
<b>STECKSYSTEM</b>	10 mm
<b>Ø AUßEN</b>	20 mm
<b>MATERIAL/FARBE</b>	PP-R/blau



#### SEITENANSCHLUSS MIT INNENMUFFE

##### TECHNISCHE DATEN

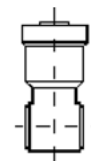
<b>BEZEICHNUNG</b>	Seitenanschluss mit Innenmuffe für PP-Rohr 20 x 2,00 mm, zum Heizelement-Innenmuffenschweißen
<b>ARTIKEL NR.</b>	FSAI 20/10
<b>STECKSYSTEM</b>	10 mm
<b>Ø AUßEN</b>	20 mm
<b>MATERIAL/FARBE</b>	PP-R/blau



#### MITTENANSCHLUSS MIT INNENMUFFE

##### TECHNISCHE DATEN

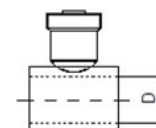
<b>BEZEICHNUNG</b>	Mittenanschluss mit Innenmuffe für PP-Rohr 20 x 2,00 mm, zum Heizelement-Innenmuffenschweißen
<b>ARTIKEL NR.</b>	FMAI 20/10
<b>STECKSYSTEM</b>	10 mm
<b>Ø AUßEN</b>	20 mm
<b>MATERIAL/FARBE</b>	PP-R/blau



#### MUFFENANSCHLUSS

##### TECHNISCHE DATEN

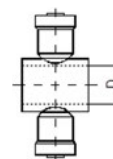
<b>BEZEICHNUNG</b>	Muffenanschluss für PP-Rohr da = 20 mm, zum Heizelement-Muffenschweißen
<b>ARTIKEL NR.</b>	FMA 20/10
<b>STECKSYSTEM</b>	10 mm
<b>Ø AUßEN</b>	20 mm
<b>MATERIAL/FARBE</b>	PP-R/blau



## MUFFENDOPPELANSCHLUSS

### TECHNISCHE DATEN

<b>BEZEICHNUNG</b>	Muffendoppelanschluss für PP-Rohr da = 20 mm, zum Heizelement-Muffenschweißen
<b>ARTIKEL NR.</b>	FMDA 20/10
<b>STECKSYSTEM</b>	10 mm
<b>Ø AUßEN</b>	20 mm
<b>MATERIAL/FARBE</b>	PP-R/blau



## STECKVERBINDER 10, GERADE

### TECHNISCHE DATEN

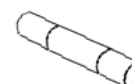
<b>BEZEICHNUNG</b>	Steckverbinder 10, gerade zur Aufnahme der Clina Anschlusschläuche 10
<b>ARTIKEL NR.</b>	FSVG 10
<b>STECKSYSTEM</b>	10 mm
<b>Ø INNEN</b>	10 mm
<b>LÄNGE</b>	45 mm
<b>MATERIAL/FARBE</b>	Kunststoff/weiß



## DOPPELNIPPEL 10

### TECHNISCHE DATEN

<b>BEZEICHNUNG</b>	Doppelnippel 10
<b>ARTIKEL NR.</b>	FDON 10
<b>STECKSYSTEM</b>	10 mm
<b>DN</b>	8
<b>Ø AUßEN</b>	10 mm
<b>LÄNGE</b>	45 mm
<b>MATERIAL/OBERFLÄCHE</b>	Messing/vernickelt



## EINSCHRAUBVERBINDER, GERADE 10 X 1/2" AG

### TECHNISCHE DATEN

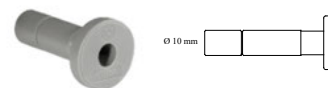
<b>BEZEICHNUNG</b>	Einschraubverbinder mit Sicherungsring, gerade 10 x 1/2" AG, zur Aufnahme der Clina Anschlusschläuche 10
<b>ARTIKEL NR.</b>	FSVAGM 10
<b>STECKSYSTEM</b>	10 mm
<b>Ø INNEN</b>	10 mm
<b>MATERIAL/OBERFLÄCHE</b>	Messing



## STOPFEN 10

### TECHNISCHE DATEN

<b>BEZEICHNUNG</b>	Stopfen 10 zum Verschließen von Steckanschlüssen 10 mm
<b>ARTIKEL NR.</b>	FST 10
<b>STECKSYSTEM</b>	10 mm
<b>Ø AUßEN</b>	10 mm
<b>MATERIAL/FARBE</b>	Kunststoff/grau



## 6.2.2 Stecksystem 15 mm zur Aufnahme der Clina Anschlusschläuche 15

### GERADER MUFFENANSCHLUSS MIT SICHERUNGSRING

#### TECHNISCHE DATEN

<b>BEZEICHNUNG</b>	gerader Muffenanschluss mit Sicherungsring mit Stutzen zum Heizelement-Muffenschweißen und zur Aufnahme der Clina Anschlusschläuche 15
<b>ARTIKEL NR.</b>	FGAS 20/15
<b>STECKSYSTEM</b>	15 mm
<b>STUTZEN Ø AUßEN</b>	20 mm
<b>MATERIAL/FARBE</b>	PP-R/blau



### STECKVERBINDER 15, GERADE

#### TECHNISCHE DATEN

<b>BEZEICHNUNG</b>	Steckverbinder 15, gerade zur Aufnahme der Clina Anschlusschläuche 15
<b>ARTIKEL NR.</b>	FSVG 15
<b>STECKSYSTEM</b>	15 mm
<b>Ø INNEN</b>	15 mm
<b>LÄNGE</b>	60 mm
<b>MATERIAL/FARBE</b>	Kunststoff/weiß



### DOPPELNIPPEL 15

#### TECHNISCHE DATEN

<b>BEZEICHNUNG</b>	Doppelnippel 15
<b>ARTIKEL NR.</b>	FDON 15
<b>STECKSYSTEM</b>	15 mm
<b>DN</b>	13
<b>Ø AUßEN</b>	15 mm
<b>LÄNGE</b>	65 mm
<b>MATERIAL/OBERFLÄCHE</b>	Messing/vernickelt



## EINSCHRAUBVERBINDER, GERADE 15 X 1/2" AG

### TECHNISCHE DATEN

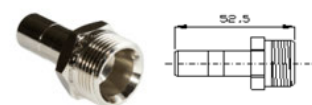
<b>BEZEICHNUNG</b>	Einschraubverbinder mit Sicherungsring, gerade 15 x 1/2" AG zur Aufnahme der Clina Anschlusschläuche 15
<b>ARTIKEL NR.</b>	FSVAGM 15
<b>STECKSYSTEM</b>	15 mm
<b>Ø INNEN</b>	15 mm
<b>MATERIAL/OBERFLÄCHE</b>	Messing



## ÜBERGANGSSTÜCK AG EUROKONUS, GERADE

### TECHNISCHE DATEN

<b>BEZEICHNUNG</b>	Übergangsstück AG Eurokonus, gerade zum Rohranschluss über Klemmringverschraubung 3/4"AG Eurokonus
<b>ARTIKEL NR.</b>	FSG 2015
<b>STECKSYSTEM</b>	15 mm
<b>Ø AUßEN</b>	15 mm
<b>MATERIAL/OBERFLÄCHE</b>	Messing/vernickelt



## STOPFEN 15

### TECHNISCHE DATEN

<b>BEZEICHNUNG</b>	Stopfen 15 zum Verschließen von Steckanschlüssen 15 mm
<b>ARTIKEL NR.</b>	FST 15
<b>STECKSYSTEM</b>	15 mm
<b>Ø AUßEN</b>	15 mm
<b>MATERIAL/FARBE</b>	Kunststoff/blau



