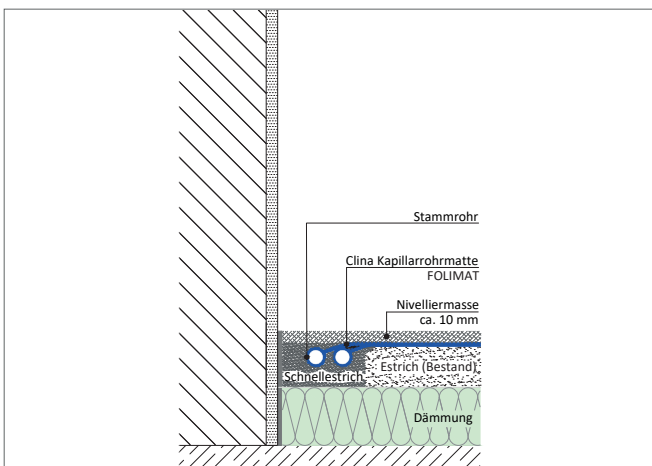


# FUSSBODENHEIZUNG AUF ZEMENT- ODER FLIESSESTRICH

mit Kapillarrohrmatte FOLIMAT FSB 20.00



Systemdatenblatt



CLINA - BESSER HEIZEN UND KÜHLEN

# FUSSBODENHEIZUNG AUF ZEMENT- ODER FLIESSESTRICH



Systemdatenblatt

mit Kapillarrohrmatte FOLIMAT FSB 20.00

## BESCHREIBUNG

- die Kapillarrohrmatten Typ FOLIMAT sind in den Breiten 300 mm und 600 mm lieferbar und können auf der Baustelle in der Breite ggf. angepasst werden
- sie werden vollflächig auf dem vorhandenen Estrich verlegt und mit Fliesenkleber fixiert; eine Grundierung ist vorher aufzutragen
- Stammrohre und Zuleitungen werden im Estrich untergebracht; dazu werden Schlitze im bestehenden Estrich hergestellt und im Anschluss wieder verschlossen (mit Betonestrich/Schnellestrich)
- die zu einem hydraulischen Kreis verschweißten Kapillarrohrmatten werden an die Vor- und Rücklaufleitungen angeschlossen und an einen zentral gelegenen Verteiler angebunden
- die Verbindung der Kapillarrohrmatten untereinander sowie an die Vor- und Rücklaufleitungen erfolgt durch Heizelement-Muffenschweißungen
- die Dichtheitsprüfung nach Werksrichtlinie findet vor dem Verschließen der Schlitze und dem Auftragen der Nivelliermasse statt, der Prüfdruck bleibt während des Einbringens aufrechterhalten
- die Temperatur ist raumweise regelbar

## VORTEILE

### Geringe Aufbauhöhe

Nur 8-10 mm Aufbauhöhe ist ausreichend. Stammrohre und Zuleitungen werden im vorhandenen Estrich untergebracht.

### Ideal für Sanierungen

Die Dünnschicht-Fußbodenheizung kann direkt auf einem bereits bestehenden Estrich verlegt werden..

### Kurze Bauzeiten

Aufgrund der geringen Trocknungszeit der Nivelliermasse ist die Oberfläche bereits nach wenigen Stunden begehbar und verlegereif.

### Hohe Leistung - hohe Dynamik

Dank der geringen Abstände der Kapillarrohre von 20 mm, wird der Fußboden homogen erwärmt. Dadurch und durch die oberflächennahe Lage der Kapillarrohrmatten wird bei niedriger Systemtemperatur eine hohe Wärmeleistung erzielt. Es ergeben sich äußerst kurze Aufheizzeiten. Bereits wenige Minuten nach Einschalten der Heizung ist die Wärme auf dem gesamten Fußboden spürbar.

### Umweltschonend und energieeffizient

Niedrige Systemtemperaturen und kurze Aufheizzeiten sparen Geld und schonen die Umwelt.

## TECHNISCHE DATEN



### HEIZLEISTUNG

**100 W/m<sup>2</sup>**  
nach Basiskennlinie FBH



### KÜHLEISTUNG

**30 W/m<sup>2</sup>** empfohlen



### AKUSTIK

je nach Bodenbelag

### AUFBAUHÖHE:

**8-10 mm** in Nivelliermasse zzgl. Bodenbelag  
(Stammrohre im bestehenden Estrich)

### SYSTEMGEWICHT (mit Wasser gefüllt):

**1020 g/m<sup>2</sup>** zzgl. Nivelliermasse + Bodenbelag

Komponente	Material	Abmessungen	Sonstiges
<b>KAPILLARROHRMATTE IN GELOCHTER EINLEGEFOLIE</b>	Kapillarrohrmatte: Polypropylen (PP), recycelbar Einlegefolie: Polystyrol	Stammrohr: 20 x 2,0 mm Kapillarrohr: 4,3 x 0,8 mm Abstand der Kapillare: 20 mm Länge: 600-6000 mm Breite: 300 mm/600 mm	Bezeichnung: FOLIMAT FSB 20.00 Gewicht (inkl. Wasser): 1020 g/m <sup>2</sup> offene Stammrohre Druckstufe: PN 10
<b>GRUNDIERUNG</b>	je nach Untergrund	-	verwendet werden im System geprüfte Produkte der Firma Bostik
<b>KLEBER</b>	Flex Fliesenkleber	-	verwendet werden im System geprüfte Produkte der Firma Bostik; Zahnpachtel: 6-8 mm
<b>NIVELLIERMASSE</b>	je nach Aufbau	Höhe: 8-10 mm	verwendet werden im System geprüfte Produkte der Firma Bostik
<b>VOR- &amp; RÜCKLAUFLEITUNGEN</b>	Polypropylen (PP), recycelbar	DN 15 (PP 20 x 2,0 mm)	Anschluss wechselseitig nach Tichelmann

## KONTAKT

Clina Heiz- und Kühlelemente GmbH  
Eichhorster Weg 80 | 13435 Berlin

Fon: + 49 30 402054 – 0  
Fax: + 49 30 402054 – 19

www.clina.de  
info@clina.de