

5.2. Clina Steckanschlüsse

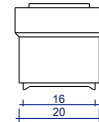
Warengruppe : B

5.2.1 Steckanschlüsse; \varnothing außen 10 mm PP-Farbe: Blau

Gerader Anschluss mit Innenmuffe

Art.-Nr.	\varnothing	Preis/St.
FGAI 20/10	20 mm	

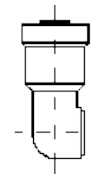
für flexible Schläuche DN 10; \varnothing außen = 10 mm



Seitenanschluss mit Innenmuffe

Art.-Nr.	\varnothing	Preis/St.
FSAI 20/10	20 mm	

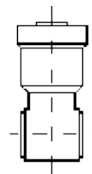
für flexible Schläuche DN 10; \varnothing außen = 10 mm



Mittenanschluss mit Innenmuffe

Art.-Nr.	\varnothing	Preis/St.
FMAI 20/10	20 mm	

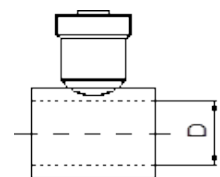
für flexible Schläuche DN 10; \varnothing außen = 10 mm



Muffenanschluss

Art.-Nr.	\varnothing	Preis/St.
FMA 20/10	20 mm	

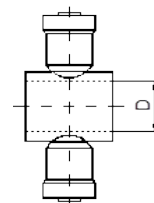
für flexible Schläuche DN 10; \varnothing außen = 10 mm



Muffendoppelanschluss

Art.-Nr.	\varnothing	Preis/St.
FMDA 20/10	20 mm	

für flexible Schläuche DN 10; \varnothing außen = 10 mm



5.2.1 Steckanschlüsse; Ø außen 10 mm

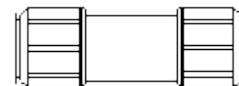
Warengruppe : B

Steckverbinder, gerade 10 mm

Farbe: Weiß

Art.-Nr.	Ø	Preis/St.
FSVG 10	10 mm	

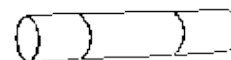
für flexible Schläuche DN 10; Ø außen = 10 mm
L = 45 mm



Doppelnippel DN 8; Ø außen = 10 mm

Art.-Nr.	Ø	Preis/St.
FDON 10 Messing vernickelt	10 mm	

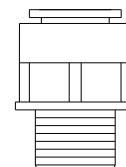
L = 45 mm



Einschraubverbinder, gerade 10 x ½" AG zur Aufnahme der flexiblen Clina Anschlusschläuche DN 10 Ø außen = 10 mm

Art.-Nr.	Ø	Preis/St.
FSVAGM 10 Messing	10 mm	

für flexible Schläuche DN 10; Ø außen = 10 mm



Stopfen 10 mm

Art.-Nr.	Ø	Preis/St.
FST 10	10 mm	

