

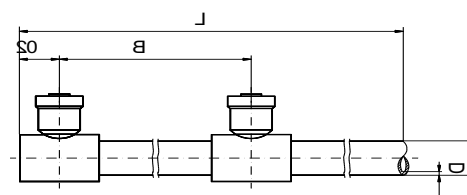
4.2 Zuleitungen

Die Clina Zuleitungen finden in Heiz- und Kühlsystemen Anwendung, in denen Kapillarrohrmatten mit Anschlusschläuchen verwendet werden, wie z.B. bei Installationen in Hohlraumdecken oder auf Metall - Bandraasterdecken.

Die Clina Zuleitungen dienen dabei der internen Verrohrung der Kapillarrohrmatten im Raum.

Standardmäßig sind diese Zuleitungen aus einem PP-Rohr 20 x 2,0 mm gefertigt.

Bedingt durch die Maschinenfertigung der Zuleitungen 20 x 2,0 beträgt das **kleinstmögliche Stichmaß (B)** zwischen den Schnellverschlüssen **200 mm!**



Geringere Stichmaße ($B < 200$ mm) sind nur als Einzelanfertigung lieferbar.

- Preise auf Anfrage -

Sollten Sie jedoch größere Mattenflächen an eine Zuleitung anbinden wollen, so sind wir auch in der Lage, größere Nennweiten, wie z.B. 25 x 2,3 mm oder 32 x 3,0 mm, zu fertigen.

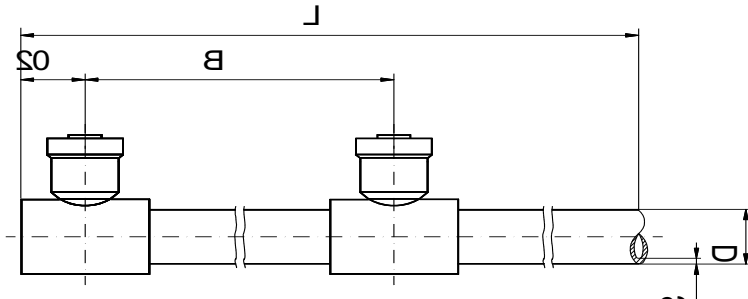
- Preise auf Anfrage -

- SPRECHEN SIE UNS AN -

Wir liefern die maßgeschneiderte Lösung!

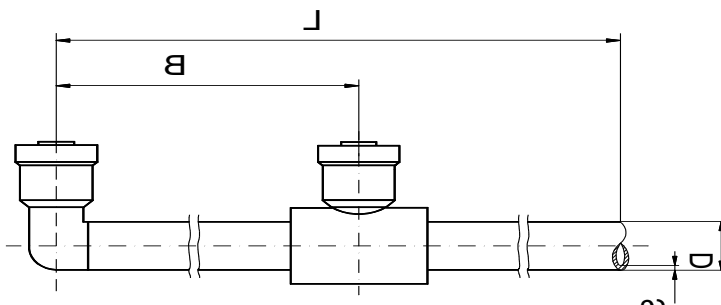
4.2.1 Zuleitungen mit Einfachanschlüssen

Zuleitungen mit Einfachanschlüssen
einschließlich Schweißmuffe - ZM



D = 20 mm
S = 2,0 mm

Zuleitungen mit Einfachanschlüssen
und Seitenanschluss - ZS



D = 20 mm
S = 2,0 mm

4.2.1 Zuleitungen mit Einfachanschlüssen

Warengruppe : A

Preise ZM und ZS

Anz. Anschl.	Länge						Währung
	1000	2000	3000	4000	5000	6000	
2							€
3							€
4							€
5							€
6							€
7							€
8							€
9							€
10							€

Preise gemäß den Dimensionen,
Abrechnung erfolgt zur nächstgrößeren
Schrittweite

Bestellbeispiel für eine Zuleitung mit 3 Anschlüssen einschl. Schweißmuffe
2000 mm Länge, Stichmaß der Anschlüsse 600 mm:

➔ Artikelnummer: ZM 03 . 2000 . 0600

Bestellbeispiel für eine Zuleitung mit 2 Anschlüssen plus 1 Seitenanschluss
2000 mm Länge, Stichmaß der Anschlüsse 600 mm:

➔ Artikelnummer: ZS 03 . 2000 . 0600